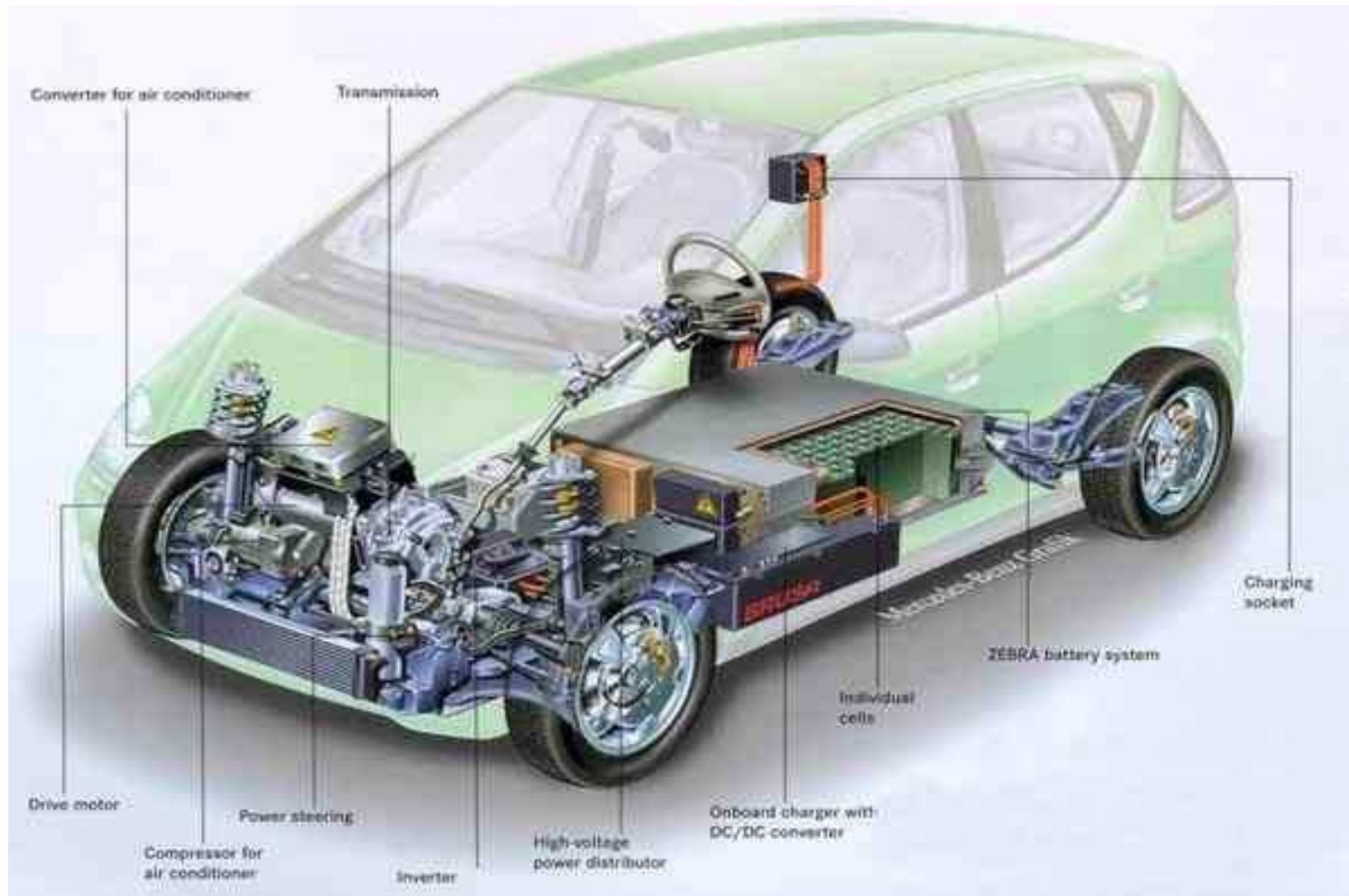

SIEĆ KONWERSJI SAMOCHODÓW



Konwersja aut

Produkcja nowego modelu samochodu o innowacyjnym napędzie elektrycznym wymaga czasu, dlatego planujemy uruchomić sieć autoryzowanych warsztatów wykonujących konwersję pojazdu spalinowego na elektryczny. Mamy technologię do konwersji.

Planujemy pozyskać do konwersji fabrycznie nowe samochody pozbawione silnika i zbędnych elementów.

Konwersja takiego pojazdu w dużej serii pozwoli zachować jakość oraz obniżyć koszty, które w efekcie końcowym niewiele przekroczą koszt samochodu spalinowego.

Chłonność rynku polskiego pozwala na symulacje sprzedaży takich pojazdów w ilości co najmniej **10 tysięcy rocznie**, co daje rynek o wartości **700 mln zł**.



**Fabrycznie nowe auta 5-osobowe Fiat Panda Actual 1.2l
po konwersji napędu spalinowego na elektryczny**



Fabrycznie nowe auta 5-osobowe Fiat Panda Actual 1.2i po konwersji napędu spalinowego na elektryczny



Fiat Panda po konwersji deska rozdzielcza



PRZYKŁADY MOŻLIWYCH KONWERSJI Mercedes klasy A



PRZYKŁADY MOŻLIWYCH KONWERSJI VV Caddy



PRZYKŁADY MOŻLIWYCH KONWERSJI Mercedes Sprinter



PRZYKŁADY MOŻLIWYCH KONWERSJI

Replika AC-Cobra

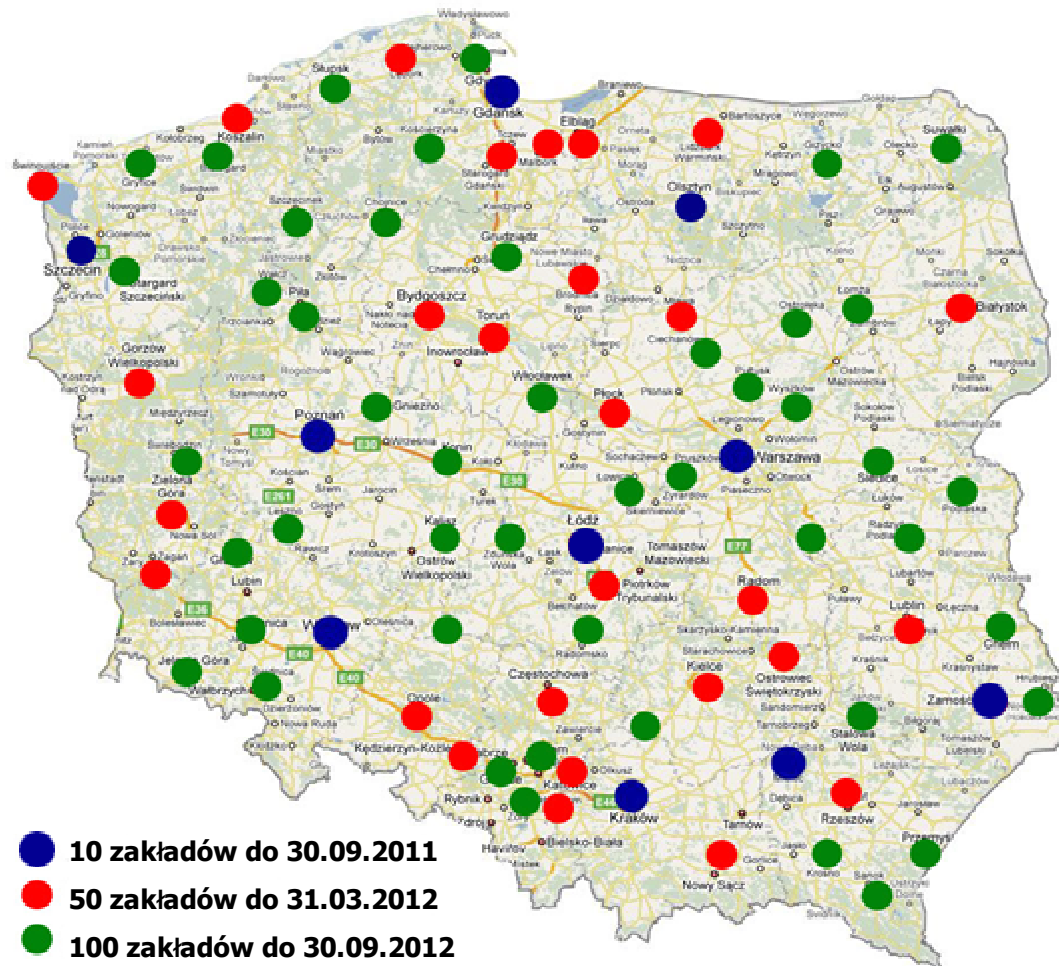


PRZYKŁADY MOŻLIWYCH KONWERSJI

Replika Lamborghini Gallardo



SIĘĆ KONWERSJI POJAZDÓW SPALINOWYCH NA ELEKTRYCZNE (PLANOWANA STRUKTURA)



SPRZEDAŻ POJAZDÓW ELEKTRYCZNYCH

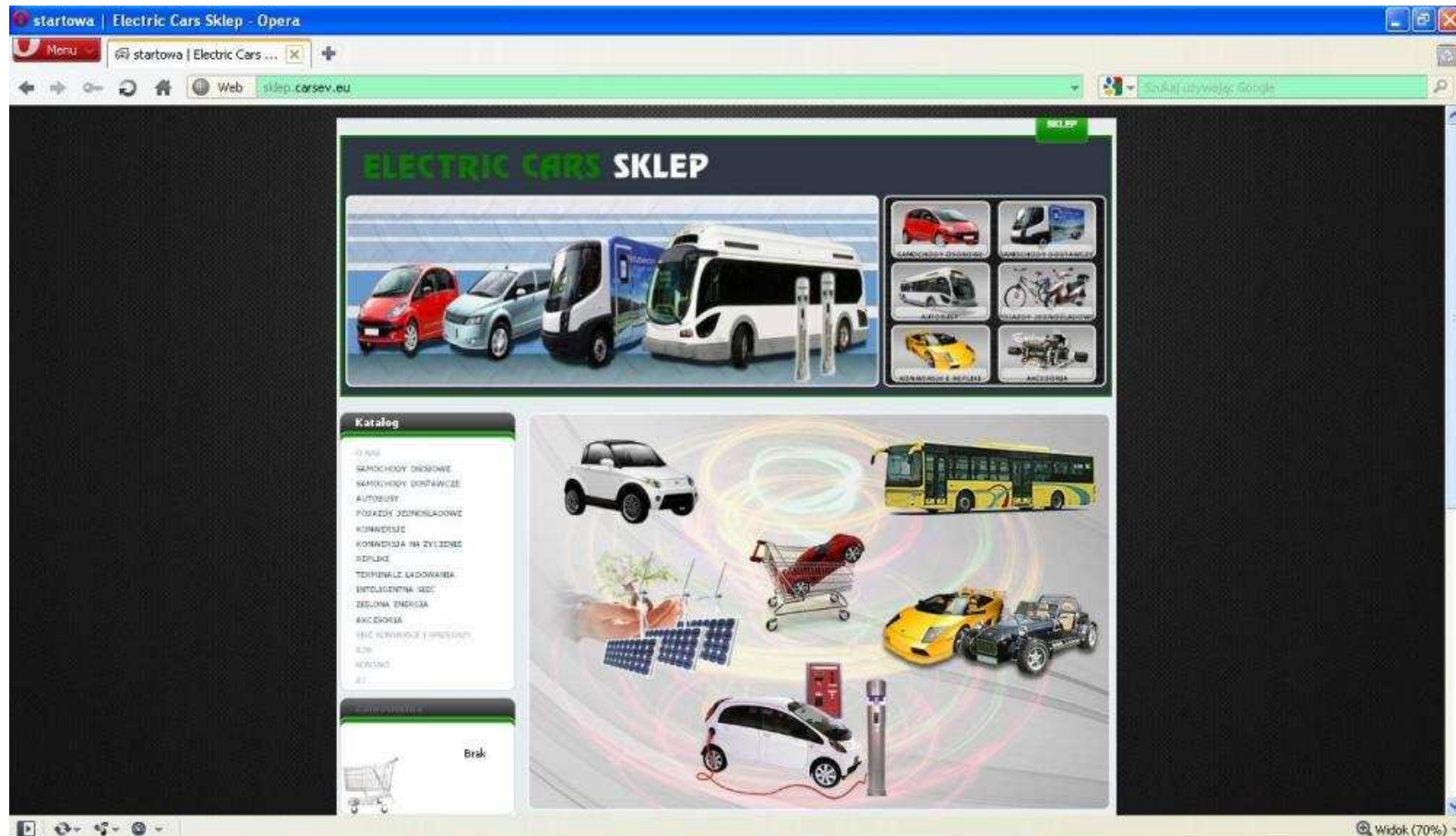
Oferta w zakresie aut elektrycznych

- Klienci instytucjonalni
- Klienci indywidualni
- Zamówienia specjalne (jednostkowe)

Pierwsze samochody na polskich drogach



SKLEP I ZAKUPY ONLINE

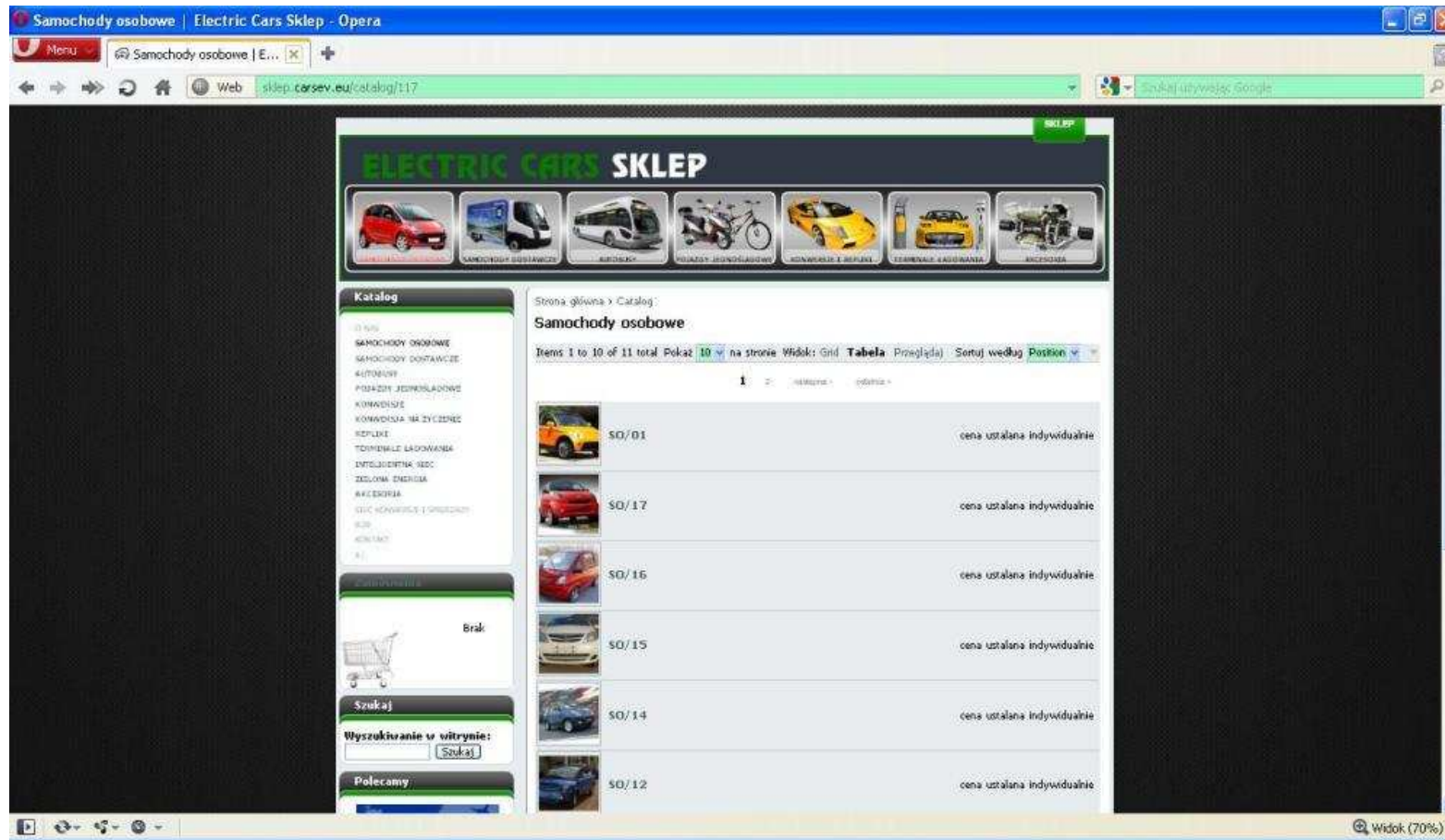


www.sklep.carsev.eu



www.carsev.eu

SKLEP I ZAKUPY ONLINE



www.sklep.carsev.eu



www.carsev.eu

SKLEP I ZAKUPY ONLINE

The screenshot shows a web browser window displaying the 'Electric Cars Sklep' website. The page features a navigation menu on the left with categories like 'Samochody osobowe', 'Samochody dostawcze', 'Autobusy', etc. The main content area displays the product 'SO/01' with a price of 'SKU: 50/0001' and a note that the price is individual. A detailed description of the MyCar is provided, along with a 'PERFORMANCE' table.

PERFORMANCE	
Maximum Speed:	40 mph (64 km/h) at GVW on Flat Roads (Subject to local regulation)
Maximum Range:	70 miles (112 km) at GVW on Flat Roads
Maximum Gradient:	More than 20% at GVW
Consumption Approx.:	196 Wh/mile
Body and Finish:	Painted Fiberglass Reinforced Plastic (FRP) Body Panels
Steering:	Rack-and-Pinion, Adjustable Steering Wheel

www.sklep.carsev.eu



www.carsev.eu

**DZIĘKUJĘ ZA
UWAGĘ**